

## Über diese Modliste

Es befinden sich unter 100 Mods in der Liste. Als erstes solltet ihr euch für einen Mod Manager entscheiden, wobei ich [Vortex](#) empfehle. Es sei denn, ihr habt schonmal Mods mit dem [Mod Organizer 2](#) installiert, dann lohnt eine Umstellung nicht. Ich erkläre nicht die Funktionsweise von Mod Managern und setze diese voraus. Ebenfalls gebe ich kaum Hinweise, wie die Mods zu installieren sind. Das wird entweder auf der Modseite erklärt, oder ihr müsst selber entscheiden und ggf. durch probieren selber herausfinden, was euch am Besten gefällt. Dazu muss die Mod mit anderer Installationsauswahl neu installiert werden und die vorhandene Installation überschrieben werden. Mit eurem Mod Manager werden fast alle Mods installiert. Lediglich einige Mods werden manuell installiert, teilweise als optionale Empfehlung, sprich man könnte es auch alternativ über den Mod Manager installieren, teilweise aus Notwendigkeit der Funktion.

Zuerst wird das Spiel installiert und ganz normal gestartet, wobei die Grafikeinstellungen vorgenommen werden. Das ist wichtig, denn beim Spielstart werden notwendige Dateien (Skyrim.ini und Skyrimprefs.ini) automatisch generiert. Im gestarteten Spiel werden nun die Creation Club Mods für die Anniversary Edition heruntergeladen und installiert. Wenn alles installiert wurde, wird das Spiel beendet und es geht mit der Installation der Mods los.

### Hardware Anforderungen:

CPU: Quadcore 3 GHz der letzten 10 Jahre

RAM: Empfohlen 2 x 16 GB DDR4 Dual Channel, idealerweise 2 x 16 GB DDR5 Dual Channel

GraKA: **16 GB VRAM**

RX 7800 XT Performance für WQHD bis 3200 x 1800

RX 9070 XT Performance für 3200 x 1800 bis 4K

RTX 5080 Performance für 4K 60

RTX 5090 Performance für noch höhere Auflösungen, z.B: 5760 x 3240 aka 6K (mehr als 16 GB VRAM nötig)

Festplatte: **SSD**, idealerweise NVMe

Etwa 130 GB ohne Skyrim 202X Paket, bzw. etwa 166 GB mit Skyrim 202X Paket, wenn heruntergeladene Mods auf separater Festplatte (empfohlen) gespeichert werden.

Alle Performance Angaben unter der Bedingung, dass man zusätzlich zur PDF Modliste, auch alle ENB Quali Settings @ max. eingestellt hat (Shift+Enter im laufendem Spiel und links alles durchklicken...danach Save, dann Apply klicken. Beim Wechsel des ENB Presets oder bei ENB Updates, müssen die Einstellungen erneut vorgenommen werden.

### Mein System:

Board: MSI B550 Tomahawk

Storage: Lexar NM 790 2 TB NVMe + 4 TB Seagate Barracuda HDD + 2 alte SATA 3 M2 SSDs á 256 GB

CPU: Ryzen 7 3700 X @ ~ 4,20 GHz (PBO mit Offset Override -100mV)

RAM: G.Skill Trident Z Neo 2 x 16 GB DDR4 3600 MHz CL16-19-19-39-85, tRFC 631 (~350ns) Gear Down Mode @ 3666 MHz FCLK 1866 MHz, CL16-19-19-39-58, tRFC 477 (260ns) GDM @ 1,36V (1000mV VDDG IOD, 1020mV VDDG CCD. 1050 mV SOC.

GraKa: XFX Merc 319, RX 7800 XT 16 GB @ ~ 2,7 Ghz (+75 MHz VRAM, Schnelle Timings, -70mV GPU, 320 Watt Power Target, +80°C Temp Target)

In meinen Screenshots findet ihr oben rechts in der Ecke oft Hardware Informationen...

## **1.) *Loot* - "Mod Plugin Sortierer"**

Das Programm herunterladen und auf der gleichen Festplatte entpacken und damit installieren, wo Skyrim installiert wurde. Das Programm wird über euren Mod Manager gestartet und sortiert die Plugins eurer installierten Mods, beeinflusst aber nicht die Installationsreihenfolge. Nicht jede Mod hat ein Plugin, manche haben nur lose Dateien, welche die Daten von Mods mit Plugins überschreiben können, da die Engine lose Dateien nach Plugins lädt. Loot sollte immer dann wieder gestartet und laufen gelassen werden, wenn zu eurer Installation Mods mit Plugins dazu kommen. Das Programm meldet dabei evtl. Fehler und Probleme und gibt dabei auch konkrete Lösungsvorschläge mit Links. Es erkennt auch schmutzige/dirty Plugins, welche gleich mit SSEEDIT gesäubert/gecleaned werden.

Manchmal kommt das Programm an seine Grenzen, und man muss manuell im Mod Manager das Plugin per drag&drop anders platzieren, als der Algorithmus von Loot das tut. Das Plugin sollte dann auf der manuellen Position dauerhaft fixiert werden, was über den Mod Manager geht. Wenn/wann das der Fall ist, steht idR auf der Modseite beschrieben, die eine solche Vorgehensweise voraussetzt.

## **2.) *SSEEDIT* - "Plugins säubern"**

Das Programm herunterladen und auf der gleichen Festplatte entpacken und damit installieren, wo Skyrim installiert wurde. SSEEDIT wird nach der Installation über euren Mod Manager gestartet, wobei die SSEEditQuickAutoClean.exe (zu finden im installierten SSEEDIT Ordner) genutzt wird. Der Prozess im Detail, wird in [diesem YT Video von Gamer Poets](#) gezeigt.

## **3.) *Unofficial Patches und Fixes + Gameplay Mods installieren***

[Unofficial Skyrim Special Edition Patch - German - Deutsch at Skyrim Special Edition Nexus - Mods and Community](#)

[Unofficial Skyrim Creation Club Content Patches at Skyrim Special Edition Nexus - Mods and Community](#)

[Unofficial Skyrim Creation Club Content Patches - German - Deutsch at Skyrim Special Edition Nexus - Mods and Community](#)

[Unofficial High Definition Audio Project at Skyrim Special Edition Nexus - Mods and Community](#)

[Better Dialogue Controls at Skyrim Special Edition Nexus - Mods and Community](#)

[Better MessageBox Controls at Skyrim Special Edition Nexus - Mods and Community](#)

[AI Overhaul SSE - German Translation at Skyrim Special Edition Nexus - Mods and Community](#)

[Green Water Cubemap Fix at Skyrim Special Edition Nexus - Mods and Community](#)

[Myrwatch - Editable Home Cells \(Cell Bug Workaround\) - German at Skyrim Special Edition](#)

[Sunder and Wraithguard - Editable Vault Cell \(Cell Bug Workaround\) at Skyrim Special Edition Nexus - Mods and Community](#)

[Universal Cured Serana Eye Fix at Skyrim Special Edition Nexus - Mods and Community](#)

[Shadows Of Sunlight - In Small Exterior World Spaces at Skyrim Special Edition Nexus - Mods and Community](#)

[Shadows Of Sunlight - In Small Exterior World Spaces - Deutsch at Skyrim Special Edition Nexus - Mods and Community](#)

[Floating Ash Pile Fix at Skyrim Special Edition Nexus - Mods and Community](#)

[Load Screen Shading Fix at Skyrim Special Edition Nexus - Mods and Community](#)

[Assorted mesh fixes at Skyrim Special Edition Nexus - Mods and Community](#)

[Ars Metallica - Smithing Enhancement at Skyrim Special Edition Nexus - Mods and Community](#)

[Ars Metallica - Smithing Enhancement - Deutsch at Skyrim Special Edition Nexus - Mods and Community](#)

[Follower Trap Safety at Skyrim Special Edition Nexus - Mods and Community](#)

[Timing is Everything SE at Skyrim Special Edition Nexus - Mods and Community](#)

[Timing is Everything SE - Deutsch at Skyrim Special Edition Nexus - Mods and Community](#)

[Alternate Start - Live Another Life - SSE at Skyrim Special Edition Nexus - Mods and Community](#)

[Alternate Start - Live Another Life - Deutsch at Skyrim Special Edition Nexus - Mods and Community](#)

Für einen sauberen Start eines modifizierten Skyrim ist die Mod Alternate Start unabdingbar, da Skyrim dann in einer kleinen Zelle startet wo nichts los ist, und somit den Mods Zeit gibt, sauber ins Spiel geladen zu werden. Die Übersetzung ist deutsch vertont! Die Mod erlaubt euch außerdem, das Spiel entweder „normal“ (Kutschenfahrt nach Helgen) oder anders zu starten.

## **4.) Skyrim Script Extender – „SKSE“ inkl. Skyrim Director's Cut - „SDC“ und SKSE basierte Mods installieren**

[Skyrim Script Extender \(SKSE\)](#)

[Latest supported Visual C++ Redistributable downloads | Microsoft Learn](#)

[Address Library for SKSE Plugins at Skyrim Special Edition Nexus - Mods and Community](#)

[PapyrusUtil SE - Modders Scripting Utility Functions at Skyrim Special Edition Nexus - Mods and Community](#)

[SSE Engine Fixes \(skse64 plugin\) at Skyrim Special Edition Nexus - Mods and Community](#)

[powerofthree's Tweaks at Skyrim Special Edition Nexus - Mods and Community](#)

[powerofthree's Papyrus Extender at Skyrim Special Edition Nexus - Mods and Community](#)

[Bug Fixes SSE at Skyrim Special Edition Nexus - Mods and Community](#)

[More Informative Console at Skyrim Special Edition Nexus - Mods and Community](#)

[Spell Perk Item Distributor \(SPID\) at Skyrim Special Edition Nexus - Mods and Community](#)

[Scrambled Bugs at Skyrim Special Edition Nexus - Mods and Community](#)

[Achievements Mods Enabler at Skyrim Special Edition Nexus - Mods and Community](#)

[Base Object Swapper at Skyrim Special Edition Nexus - Mods and Community](#)

[Skyrim Special Edition - Director's Cut - German at Skyrim Special Edition Nexus - Mods and Community](#)

[Moons and Stars - Sky Overhaul SKSE at Skyrim Special Edition Nexus - Mods and Community](#)

[Death Idle Fix at Skyrim Special Edition Nexus - Mods and Community](#)

[Security Overhaul SKSE - Lock Variations at Skyrim Special Edition Nexus - Mods and Community](#)

## **5.) HD Mesh/Texturmods installieren**

[Vanilla Remastered \(Ultimate\) - Textures Upscaled and Reworked at Skyrim Special Edition Nexus - Mods and Community](#)

[Static Mesh Improvement Mod - SMIM at Skyrim Special Edition Nexus - Mods and Community](#)

[Static Mesh Improvement Mod - SMIM \( 2.08 DEUTSCH \) at Skyrim Special Edition Nexus - Mods and Community](#)

[SMIM 4K - Cleaned and Upscaled Textures for Static Mesh Improvement Mod at Skyrim Special Edition Nexus - Mods and Community](#)

[Static Mesh Improvement Mod Improvement Mod at Skyrim Special Edition Nexus - Mods and Community](#)

[Static Mesh improvement Mod - SMIM - Quality Addon at Skyrim Special Edition Nexus - Mods and Community](#)

[Skyrim Objects SMIMed - Warmaiden's Holes at Skyrim Special Edition Nexus - Mods and Community](#)

[Whiterun Objects SMIMed \(and fixes too\) at Skyrim Special Edition Nexus - Mods and Community](#)

[Solitude Objects SMIMed - Castle Dour Spire at Skyrim Special Edition Nexus - Mods and Community](#)

[Solstheim Objects SMIMed - High Poly Dark Elf Furniture at Skyrim Special Edition Nexus - Mods and Community](#)

[Skyrim Objects SMIMed - Glazed and Nordic Pottery at Skyrim Special Edition Nexus - Mods and Community](#)

[Silver Objects SMIMed - Silver - Sovngarde - Thieves Guild - Vampire at Skyrim Special Edition Nexus - Mods and Community](#)

[Bright Falling Leaves Fix at Skyrim Special Edition Nexus - Mods and Community](#)

[Deadly Spell Impacts at Skyrim Special Edition Nexus - Mods and Community](#)

[Deadly Spell Impacts 4K - Cleaned and Upscaled Textures at Skyrim Special Edition Nexus - Mods and Community](#)

[Riften Temple Sconce Fix at Skyrim Special Edition Nexus - Mods and Community](#)

[Ruins Clutter Improved at Skyrim Special Edition Nexus - Mods and Community](#)

[Ruins Clutter Improved 4K - Cleaned and Upscaled Textures at Skyrim Special Edition Nexus - Mods and Community](#)

[High Poly Soul Husks at Skyrim Special Edition Nexus - Mods and Community](#)

[High Poly Blackreach Mushrooms at Skyrim Special Edition Nexus - Mods and Community](#)

[High Poly Trama Roots at Skyrim Special Edition Nexus - Mods and Community](#)

[High Poly Gleamblossoms at Skyrim Special Edition Nexus - Mods and Community](#)

[Enhanced Blood Textures at Skyrim Special Edition Nexus - Mods and Community](#)

[Enhanced Blood Textures - German Translation \(Aktuell\) at Skyrim Special Edition Nexus - Mods and Community](#)

[RaceMenu at Skyrim Special Edition Nexus - Mods and Community](#)

[Expressive Facegen Morphs SE at Skyrim Special Edition Nexus - Mods and Community](#)

[Cathedral Player and NPC Overhaul - HMB II at Skyrim Special Edition Nexus - Mods and Community](#)

[Serana Eye Glow Disabler - Yellow Eyes Workaround Fix at Skyrim Special Edition Nexus - Mods and Community](#)

Vanilla Version installieren.

[Cathedral - Armory at Skyrim Special Edition Nexus - Mods and Community](#)

[Skyking Thickets and Shrubs at Skyrim Special Edition Nexus - Mods and Community](#)

[JS Purses and Septims SE at Skyrim Special Edition Nexus - Mods and Community](#)

[Real Water for Volcanic Mineral Pools - Base Object Swapper at Skyrim Special Edition Nexus - Mods and Community](#)

[Cathedral Landscapes at Skyrim Special Edition Nexus - Mods and Community](#)

Ich verwende in meinen Screenshots die Full Install (Brown Tundra Version) mit PG Patcher Parallax Gen in der Modliste, was später folgt.

-----  
Wer noch schärfere Texturen möchte (und mehr als 16 GB VRAM hat), sollte Cathedral Landscapes mit der Auswahl „Grass only“ **nach** den folgenden zwei Skyrim 202X Mods installieren, bzw. die installierte Mod nachträglich so im Mod Manager verschieben!

1) [Skyrim 202X by Pfuscher at Skyrim Special Edition Nexus - Mods and Community](#)

Auch die Blended Roads Retexture installieren. **Achtung die Mod benötigt in Kombination mit dieser Modliste mehr als 16 GB VRAM!**

2) [Skyrim 202X Complex Terrain Parallax at Skyrim Special Edition Nexus - Mods and Community](#)

**Diese Mod empfehle ich Skyrim 202X Usern nach Skyrim 202X zu installieren.**

-----  
[ProjectedDiffuse Patch Hub at Skyrim Special Edition Nexus - Mods and Community](#)

**Datei für Cathedral Landscapes installieren. Wenn Skyrim 202X installiert wurde, dann die passende Version installieren!**

[Stockades of Skyrim 3D at Skyrim Special Edition Nexus - Mods and Community](#)

[Logical Rope Bridges - Suspension of Spans at Skyrim Special Edition Nexus - Mods and Community](#)

## **6.) Wetter, Lightning, Effekte**

[Embers XD at Skyrim Special Edition Nexus - Mods and Community](#)

[Animated Forge Water at Skyrim Special Edition Nexus - Mods and Community](#)

[3D Dwemer Sun - Subterranean Object SMIMed - Blackreach - Forgotten Seasons - Myrwatch at Skyrim Special Edition Nexus - Mods and Community](#)

[Enhanced Volumetric Lighting and Shadows \(EVLas\) at Skyrim Special Edition Nexus - Mods and Community](#)

[Lux Via at Skyrim Special Edition Nexus - Mods and Community](#)

Nur das Resource Pack (ENB Light) installieren

[Lux Via - German v2.2 at Skyrim Special Edition Nexus - Mods and Community](#)

[Lux at Skyrim Special Edition Nexus - Mods and Community](#)

[Lux - German v6.8 at Skyrim Special Edition Nexus - Mods and Community](#)

[Lux - Patch Hub at Skyrim Special Edition Nexus - Mods and Community](#)

Zu installierende Patches wählen sich idr selbst aus, wenn die entsprechenden Mods vorher installiert wurden. Ziemlich weit unten auf der Downloadseite sollte auch das Updated Lux – Resource Plugin installiert werden.+

[Cathedral Weathers and Seasons at Skyrim Special Edition Nexus - Mods and Community](#)

[Cathedral Weathers and Season - Deutsch \(ab Version 2.23b\) at Skyrim Special Edition Nexus - Mods and Community](#)

[Obsidian Mountain Fogs at Skyrim Special Edition Nexus - Mods and Community](#)

[Azurite Mists at Skyrim Special Edition Nexus - Mods and Community](#)

[Footprints at Skyrim Special Edition Nexus - Mods and Community](#)

Auch die ENB Datei installieren.

[Footprints - MCM German at Skyrim Special Edition Nexus - Mods and Community](#)

[Footprints Bright Snow fix at Skyrim Special Edition Nexus - Mods and Community](#)

[Simplicity of Snow at Skyrim Special Edition Nexus - Mods and Community](#)

[Gleaming Glaciers - High Quality Glacier Meshes Textures and LOD at Skyrim Special Edition Nexus - Mods and Community](#)

## **7.) ENB und damit Zusammenhängende Mods**

ENB "Base Mod"

[TES Skyrim SE](#)

[ENB Helper SE Updated at Skyrim Special Edition Nexus - Mods and Community](#)

[Terrain Helper for ENB at Skyrim Special Edition Nexus - Mods and Community](#)

[ENB Terrain Blending Fix at Skyrim Special Edition Nexus - Mods and Community](#)

[Water for ENB at Skyrim Special Edition Nexus - Mods and Community](#)

[Particle Patch at Skyrim Special Edition Nexus - Mods and Community](#)

[Word Wall Transparency Fix for ENB at Skyrim Special Edition Nexus - Mods and Community](#)

[Water in Wells - mesh-only animated wells at Skyrim Special Edition Nexus - Mods and Community](#)

[Water Effects Brightness and Reflection Fix at Skyrim Special Edition Nexus - Mods and Community](#)

[Animated Forge Water at Skyrim Special Edition Nexus - Mods and Community](#)

[Rudy HQ - More Lights for ENB SE - Torchbugs and Moths at Skyrim Special Edition Nexus - Mods and Community](#)

[Rudy HQ - More Lights for ENB SE - Bthardamz at Skyrim Special Edition Nexus - Mods and Community](#)

[Rudy HQ - More Lights for ENB SE - Chaurus Eggs and Sacs at Skyrim Special Edition Nexus - Mods and Community](#)

[Rudy HQ - More Lights for ENB SE - Arrows at Skyrim Special Edition Nexus - Mods and Community](#)

[Rudy HQ - More Lights for ENB SE - Deathbells and Nirnroots at Skyrim Special Edition Nexus - Mods and Community](#)

[LeanWolf's Better-Shaped Weapons SE at Skyrim Special Edition Nexus - Mods and Community](#)  
Nach der Hauptdatei weiter runterscrollen und den Patch für Rudy HQ installieren.

[Ayleid Ruins - ENB Light - Community Shader Light Limit Fix Light at Skyrim Special Edition Nexus - Mods and Community](#)

[Dark Elf Lantern - ENB Light - Community Shader Light Limit Fix Light - Animated Glow at Skyrim Special Edition Nexus - Mods and Community](#)

[Dark Elf Lantern ENB Light - Particle Patch for ENB - Patch at Skyrim Special Edition Nexus - Mods and Community](#)

[Rudy HQ - More Lights for ENB SE - Soul Gems at Skyrim Special Edition Nexus - Mods and Community](#)

[Rudy HQ - More Lights for ENB SE - Arrows at Skyrim Special Edition Nexus - Mods and Community](#)

[Rudy HQ - More dramatic Red Mountain Volcano Plume at Skyrim Special Edition Nexus - Mods and Community](#)

[Apocrypha - ENB Light - Community Shader Light Limit Fix Light at Skyrim Special Edition Nexus - Mods and Community](#)

[Spiders of Solstheim - Transparency Fix at Skyrim Special Edition Nexus - Mods and Community](#)

[Spiders of Solstheim - ENB Light - Community Shader Light Limit Fix Light at Skyrim Special Edition Nexus - Mods and Community](#)

Scrambled Bugs Version installieren.

[Sprites or Specters - ENB Light - Community Shader Light Limit Fix Light at Skyrim Special Edition Nexus - Mods and Community](#)

Scrambled Bugs Version installieren.

[ENB Light Inventory Fix \(ELIF\) at Skyrim Special Edition Nexus - Mods and Community](#)

Die Mod wird als Requirement der nächsten Mod gelistet, läuft aber aktuell bei mir nicht sauber. Bei Problemen deinstalliert diese Mod. Die Hauptfunktion der nächsten Mod funktioniert bei mir auch ohne diese Mod.

[More Lights for ENB - Blood Splatter Fix at Skyrim Special Edition Nexus - Mods and Community](#)

[ElSopa - Potions Redone at Skyrim Special Edition Nexus - Mods and Community](#)

Auch das Update installieren.

[Cathedral Landscapes Complex Grass for ENB at Skyrim Special Edition Nexus - Mods and Community](#)

Nur installieren, wenn Cathedral Landscapes installiert wurde, egal ob „Full Install“ oder „Grass only“ und DynDoLOD 3 (Texgen) installiert/generiert wird. Folgt später in dieser Liste...

### **Das ENB Preset – („eure ENB, die ihr verwendet“)**

[Rudy ENB SE for Cathedral Weathers at Skyrim Special Edition Nexus - Mods and Community](#)

Nach den "required Files" nur die Version für LUX installieren (optional files).

*oder alternativ:*

[PI-CHO ENB \( Based on Silent Horizons\) at Skyrim Special Edition Nexus - Mods and Community](#)

Zwischen beiden ENBs kann problems gewechselt werden. Dabei vorhandenes einfach Überschreiben. Für beide gilt: Damit alle Effekte die durch Mods hinzugefügt wurden funktionieren, müssen nach der Installation des ENB Prests (egal ob PI-CHO oder Rudy), folgende Werte in der Datei **enbseries.ini** angepasst werden. Die Datei findet sich im Skyrim Hauptverzeichnis und kann mit dem Windows Standard Editor geöffnet werden. Änderungen müssen abgespeichert werden!

[EFFECT]

UseOriginalPostProcessing=false

UseOriginalObjectsProcessing=false

UseOriginalBloom=false

EnablePostPassShader=true

EnableAdaptation=true

EnableBloom=true

EnableLens=false

EnableDepthOfField=true

EnableAmbientOcclusion=true

EnableProceduralSun=true

EnableDistantShadow=true

EnableCloudShadows=true

EnableImageBasedLighting=true

EnableSkinSpecular=true

EnableSubSurfaceScattering=true

EnableSkylighting=true

EnableComplexFireLights=true

EnableComplexParticleLights=true

EnablePrepass=false

EnableDetailedShadow=true

EnableVolumetricRays=true

EnableSunGlare=true

EnableWater=true

EnableSunRays=true

EnableUnderwaterShader=true

EnableDirectionalSkyLighting=true

EnableWetSurfaces=true

EnableRainWetSurfaces=true

EnableNormalMappingShadows=true

EnableReflection=true

**EnableTerrainParallax=false** → nur aktivieren, wenn Skyrim 202X Complex Terrain Parallax installiert

EnableComplexGrass=true

EnableComplexGrassCollisions=true

EnableCloudsScattering=true

EnableTerrainBlending=true

**EnableComplexParallax=true** → nur aktivieren, wenn Parallax (PG Patcher oder/und Skyrim 202X) installiert

**EnableComplexParallaxShadows=true** → nur aktivieren, wenn Parallax (PG Patcher oder/und Skyrim 202X) installiert

**EnableComplexTerrainParallax=false** → nur aktivieren, wenn Skyrim 202X Complex Terrain Parallax installiert

**EnableComplexTerrainParallaxShadows=false** → nur aktivieren, wenn Skyrim 202X Complex Terrain Parallax installiert

EnableComplexMaterial=true

EnableDynamicCubemap=true

EnableDithering=true

EnableMoonRays=true

Anschließend öffnet ihr mit einem Editor die Datei enblocal.ini (zu finden im Skyrim Installationsordner) und verändert folgenden Wert von false auf true:



```
[ENGINE]
ForceVsync=false
VsyncSkipNumFrames=0

[LIMITER]
EnableFPSLimit=true
FPSLimit=57.0
WaitBusyRenderer=false

[INPUT]
KeyCombination=16
KeyUseEffect=123
KeyFPSLimit=36
KeyShowFPS=106
KeyScreenshot=45
KeyEditor=13
KeyDof=118
KeyShowWireframe=122

[PROXY]
EnableProxyLibrary=false
InitProxyFunctions=true
ProxyLibrary=d3dxgi.dll

[FIX]
FixReflectionTrees=true
DisableFakeLights=true
FixReflectionHirdPerson=true
FixBlackHair=true
IgnoreInventory=true
DisableGameDof=true
IgnoreLoadingScreen=true
GameSaveThumbnails=true

[PERFORMANCE]
SpeedHack=true
ShaderCache=false
ENBLITE=false

[ANTI_ALIASING]
EnableEdgeAA=false
DeblurGameTAA=true
```

Änderungen müssen abgespeichert werden. Wer will, kann dann zusätzlich im laufendem Spiel das ENB Menü mit der Tasten Kombi Shift + Enter öffnen. Dort lassen sich, wenn man links alles durchscrollt und öffnet, diverse ENB Effekte in der Qualität erhöhen. Zum Schluss erst auf „Save“ dann auf „Apply Changes“ klicken.

## **Updates für ENB:**

Erst die neue ENB Version von Boris Vorontsov downloaden und entpacken (egal wohin), dann aus diesem Ordner den Wrapper Ordner öffnen und alle Dateien dorthin kopieren, wo sich die SkyrimSE.exe befindet, vorhandenes überschreiben. Dann ggf. ein Update eures ENB Presets (Rudy oder PI-CHO) downloaden und die Dateien ebenfalls ins Skyrim Hauptverzeichnis (wo sich die SkyrimSE.exe befindet) kopieren und vorhandenes ebenfalls überschreiben.

Vom Preset abweichende custom Änderungen im ENB Menü, müssen erneut vorgenommen werden.

## **8.) Parallax generieren und installieren mit PG Patcher**

Auch User der Skyrim202X Mod empfehle ich folgendes durchzuführen. Dadurch kommt der Effekt noch häufiger zum Einsatz.

[Download .NET 8.0 \(Linux, macOS, and Windows\) | .NET](#)

[Latest supported Visual C++ Redistributable downloads | Microsoft Learn](#)

Sollte bereits installiert sein, da am Anfang gelistet. Der Vollständigkeit halber hier nochmal gelistet.

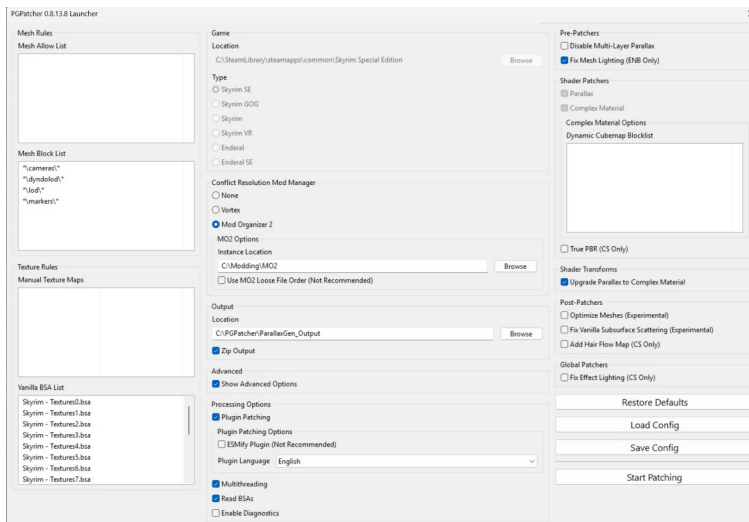
[PGPatcher \(aka ParallaxGen\) at Skyrim Special Edition Nexus - Mods and Community](#)

Das Programm auf die gleiche Festplatte entpacken und damit installieren, wo Skyrim installiert wurde. Danach wird es über den Mod Manager gestartet und errechnet aus den installierten Mods passende Parallax Effekte mit Complex Material. Die generierten Dateien finden sich im Output

Ordner des installierten PG Patcher Programms und werden als gepackte Datei über den Mod Manager installiert.

Die generierten Parallax Dateien können jederzeit gelöscht werden und es kann stattdessen z.B. [Skyrim 202X by Pfuscher at Skyrim Special Edition Nexus - Mods and Community](#) verwendet werden, oder die Parallax Texturen von der [Skyland Mod Serie](#).

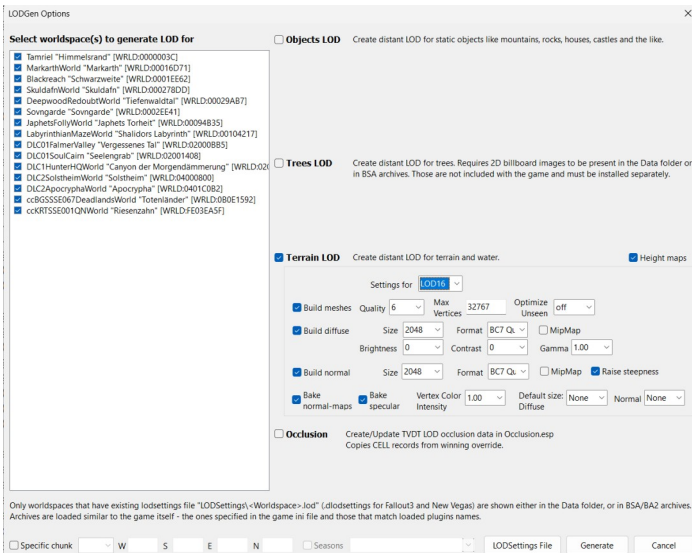
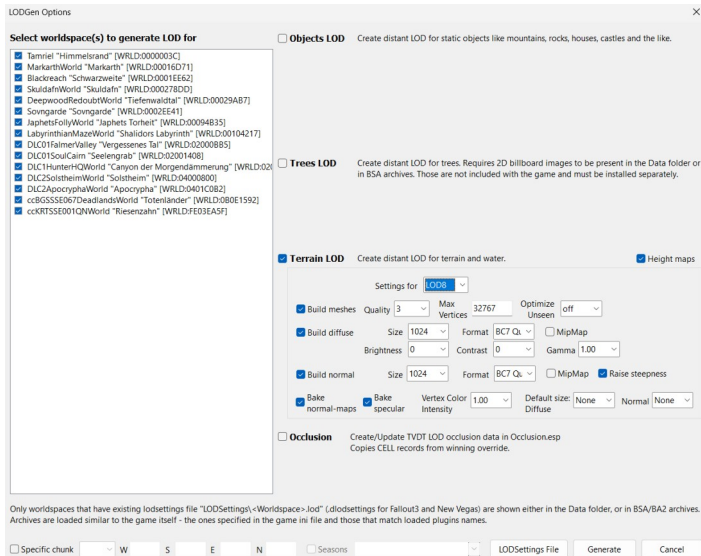
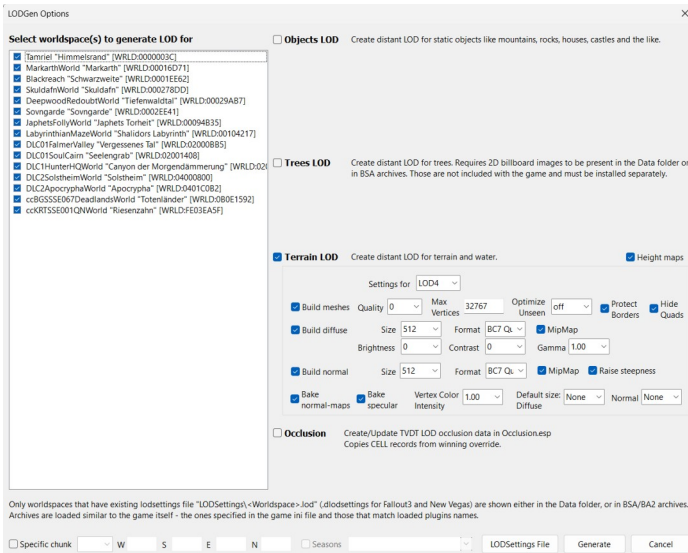
Ich empfehle folgende Settings:

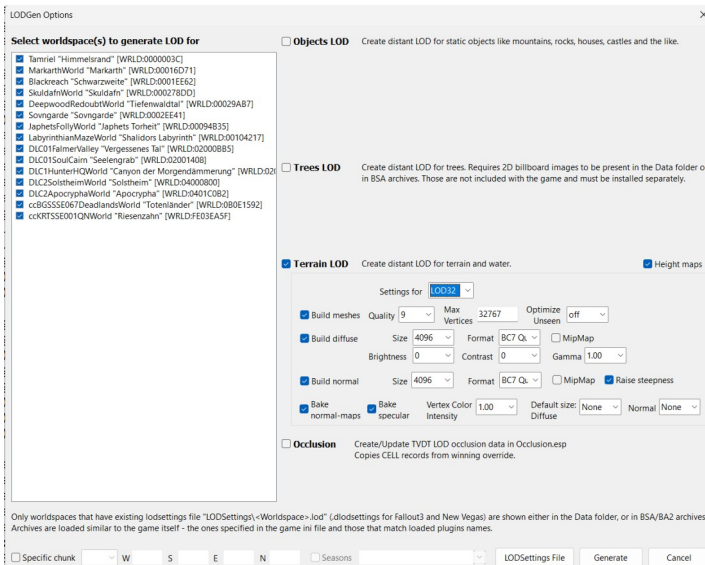


## **9.) HD LODs generieren und installieren mit xLODGen und DynDoLOD 3+ Bethini PIE**

### **xLODGen Terrain Level of Detail**

Bevor das Programm installiert wird, erst die Datei LODGEN Textures for v3 (weiter runter scrollen) installieren: [Cathedral Landscapes at Skyrim Special Edition Nexus - Mods and Community](#). Diese Datei vor die installierte Projected Diffuse Textur für Cathedral Landscapes platzieren, sodass diese projected diffuse textur nicht überschrieben wird! Nach der Installation der generierten LOD Dateien wieder deinstallieren! Dann noch folgende Datei installieren, Loot nicht laufen lassen: <https://www.nexusmods.com/skyrimspedition/mods/54680> und diese Datei nach der Generierung und Installation der LODs ebenfalls wieder löschen! Manuelle Installation des Programms ohne Mod Manager. Das Programm auf die gleiche Festplatte entpacken/installieren, wo Skyrim installiert ist und über den Mod Manager starten. Es wird nur Terrain LOD erstellt, das andere erledigt DynDoLOD, nachdem das Terrain LOD hier generiert und installiert wurde. Dabei empfehle ich folgende Settings für LOD4, LOD8, LOD16 und LOD32:





In den generierten Dateien (meshes und textures) findet ihr jeweils einen Tamriel Ordner. Dort alle tamriel.32 Dateien löschen – jeweils im meshes und im textures Ordner. Sonst gibt es Bildfehler bei der Darstellung der Skyrim Map im Spiel.

## **DynDoLOD 3 und BethINI PIE**

### [DynDOLOD 3 Alpha at Skyrim Special Edition Nexus - Mods and Community](#)

Manuelle Installation ohne Mod Manager: Das Programm auf die gleiche Platte entpacken und damit installieren, wo Skyrim installiert wurde.

### [DynDOLOD Resources SE 3 at Skyrim Special Edition Nexus - Mods and Community](#)

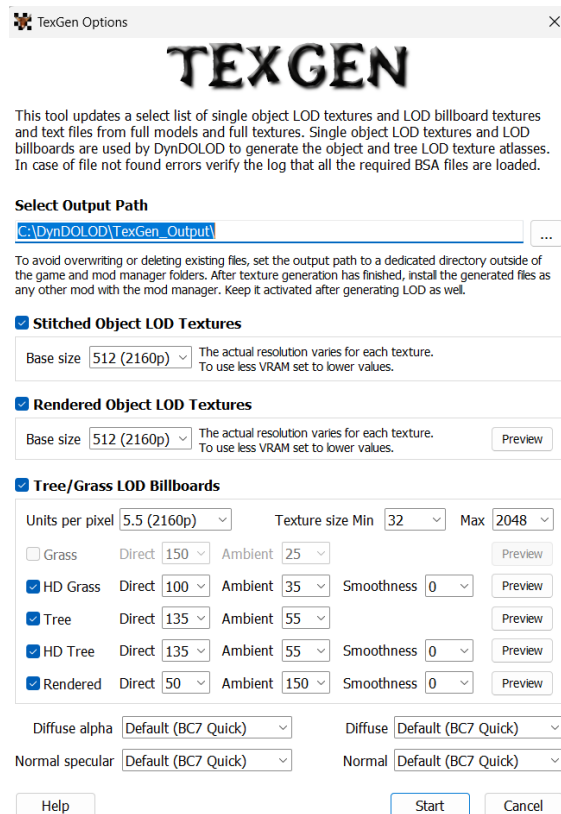
Install über Mod Manager. Die Installierte Datei im Mod Manager nach der installierten Assorted Mesh Fixes platzieren.

DynDoLOD DLL NG

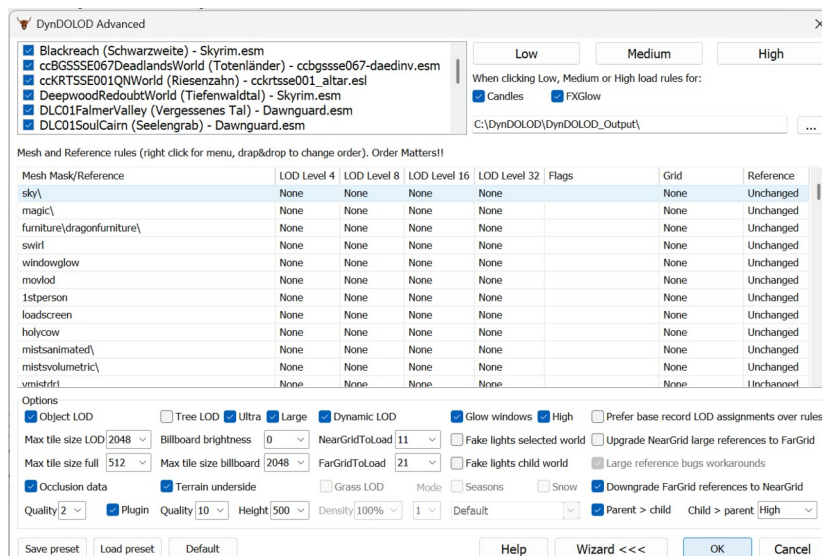
### [DynDOLOD DLL NG at Skyrim Special Edition Nexus - Mods and Community](#)

Install über Mod Manager.

Das Programm besteht aus 2 Teilen (Texgen generiert LOD Texturen und DynDoLOD generiert und legt diese über die LOD meshes. Zuerst wird TexGen über den Mod Manager gestartet, wobei ich folgende Settings empfehle, wenn die Mod installiert wurde: [Cathedral Landscapes Complex Grass for ENB at Skyrim Special Edition Nexus - Mods and Community](#):



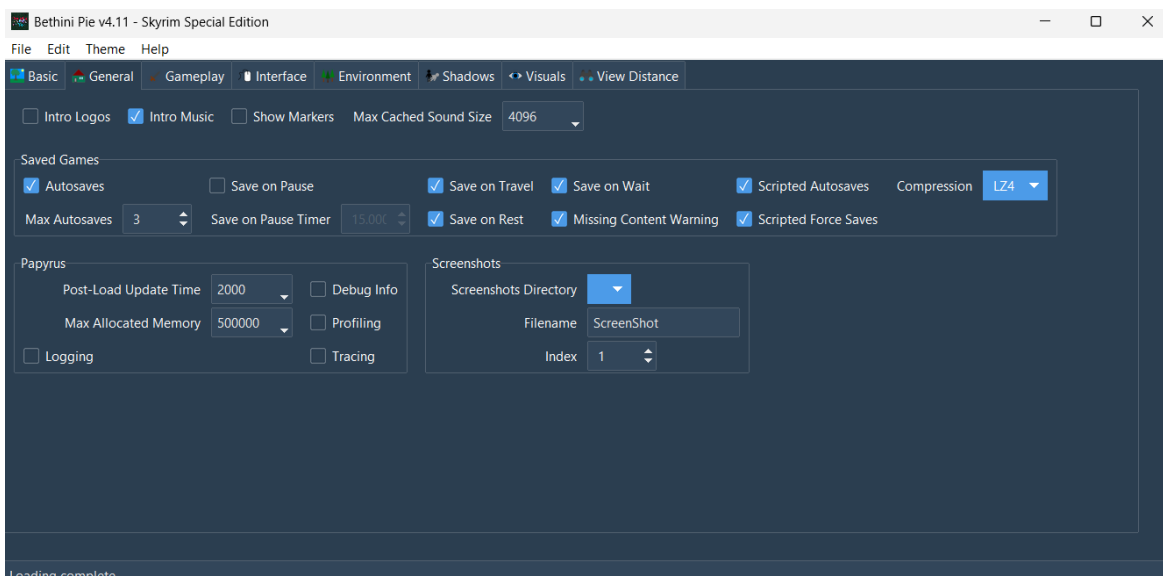
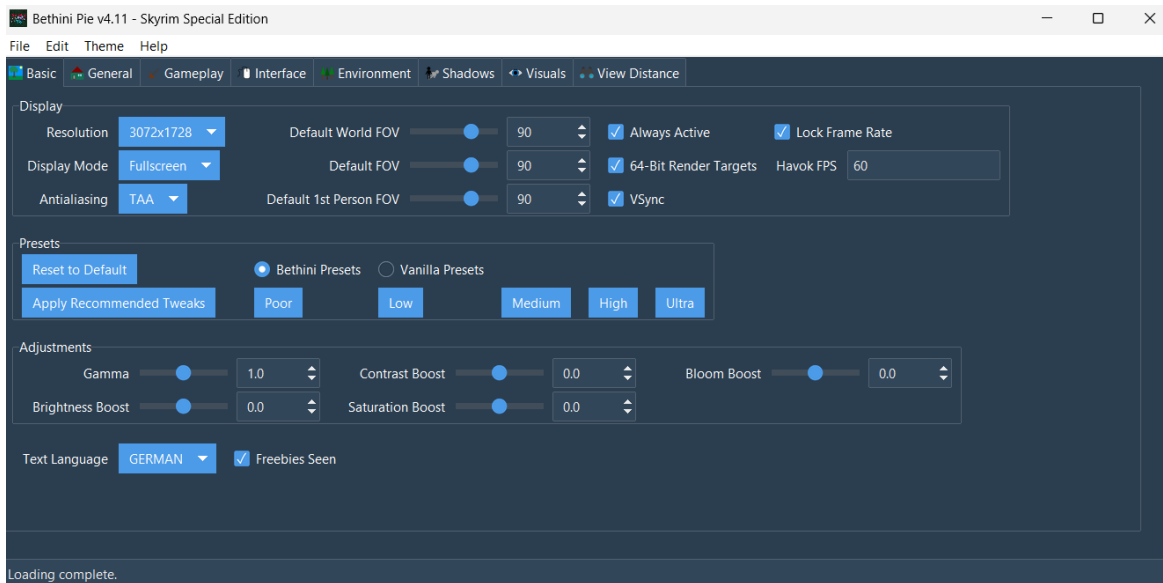
Wenn die Mod [Cathedral Landscapes Complex Grass for ENB at Skyrim Special Edition Nexus - Mods and Community](#) nicht installiert wurde, empfehle ich keine Änderungen abseits der Auflösung vorzunehmen. Die generierten LOD Texturen finden sich im TexGen Output Ordner im installierten DynDoLOD Ordner und werden nun über den Mod Manager installiert. Danach wird DynDoLOD 3 über Mod Manager gestartet, wobei ich folgende Settings empfehle:

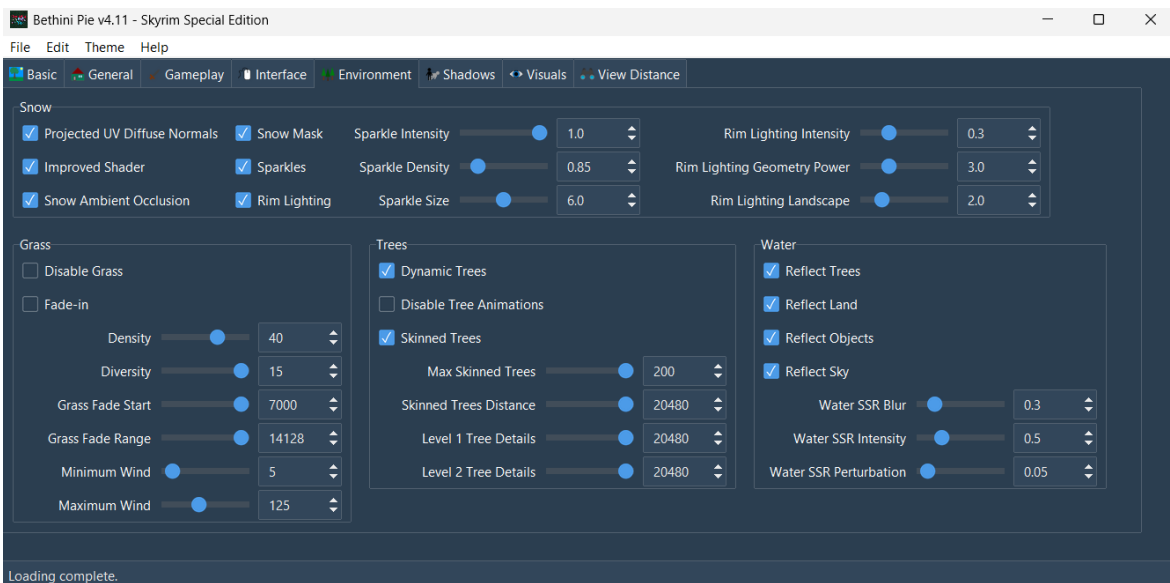
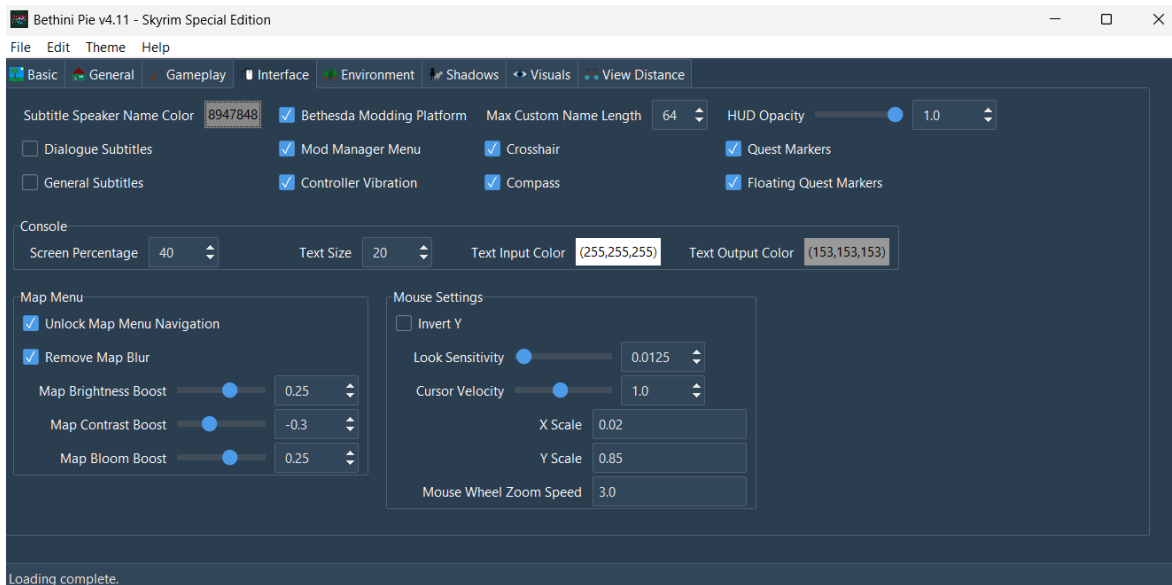
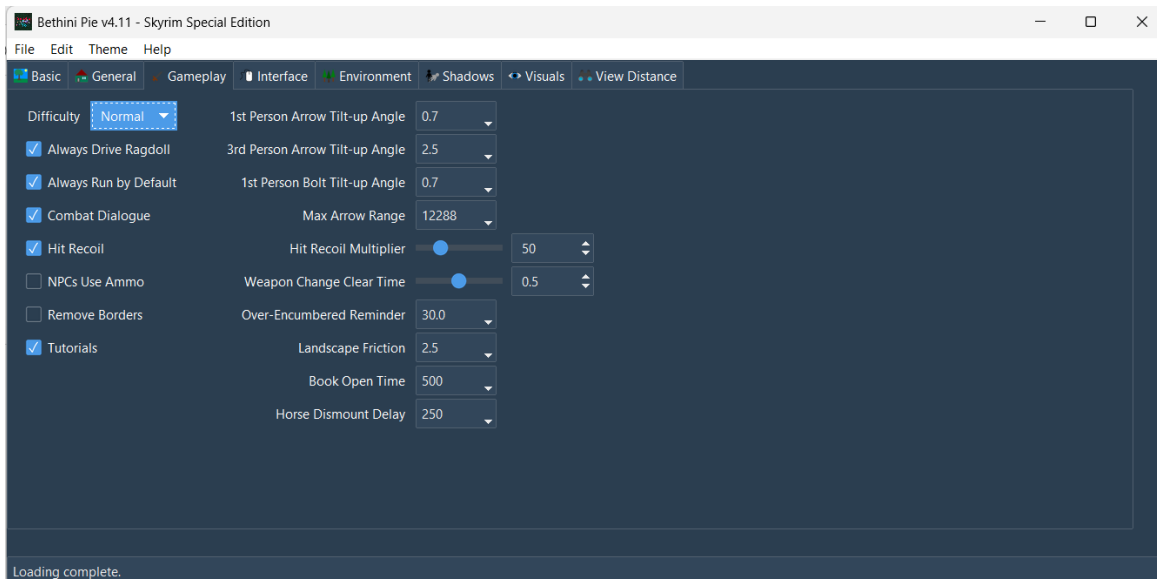


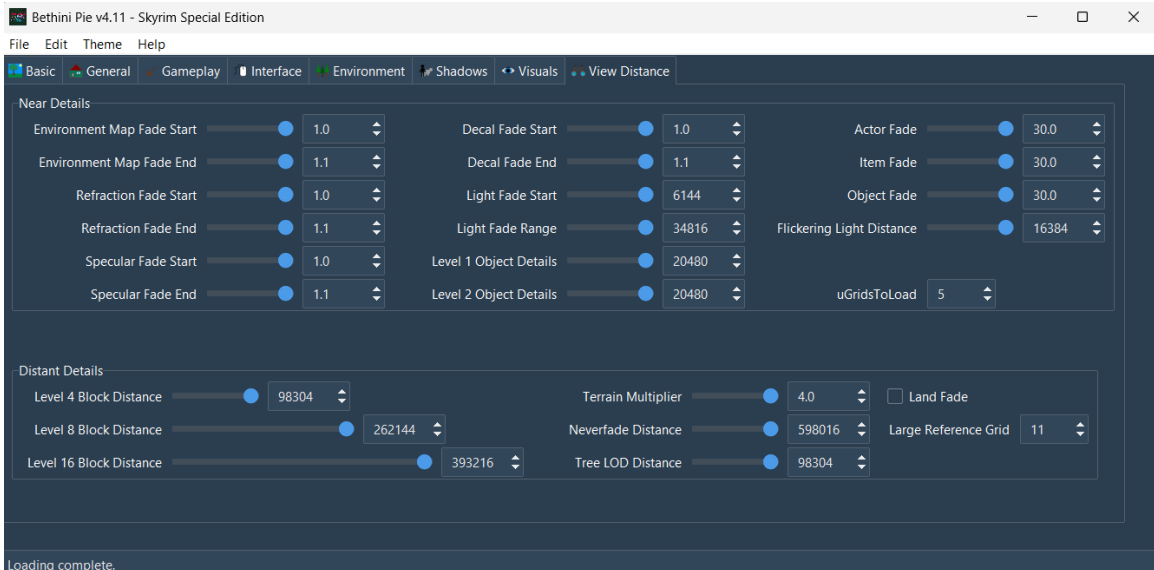
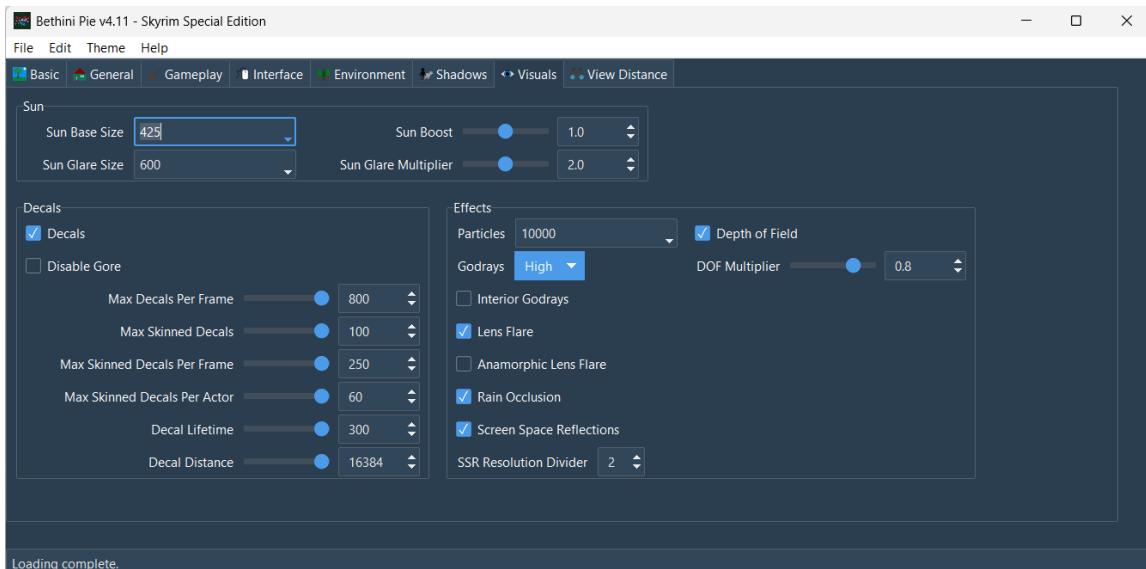
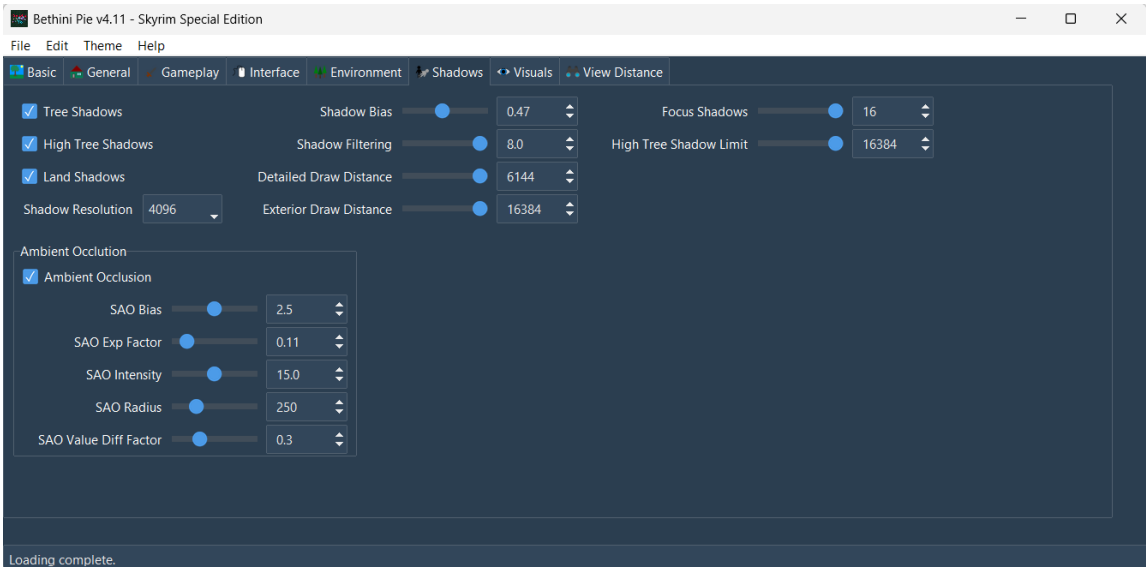
Die generierte Datei findet sich im DynDoLOD 3 output Ordner, dort wo ihr Dyndolod 3 hin installiert habt. Installiert diese Datei über den Mod Manager und lasst Loot danach nochmal laufen, denn es kommen neue Plugins von DynDoLOD hinzu.

Wer will kann mit **BethINI PIE** die Spiele Details noch weiter erhöhen (**ugridstoload=5 nicht verändern!**) und zusätzlich im laufendem Spiel im ENB Grafik Menü (Shift+Enter und sich „durchklicken“...), die Qualität diverser ENB Effekte erhöhen.

### Meine BethINI PIE Settings:





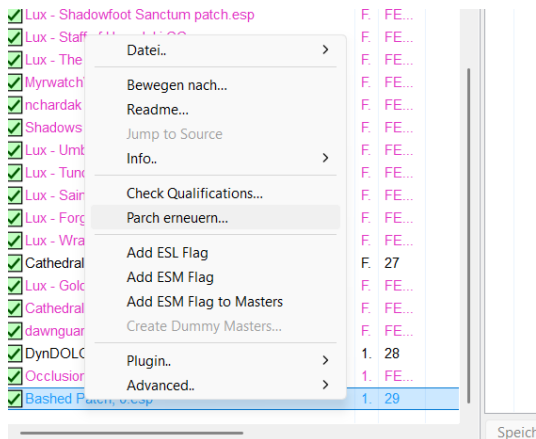


## 10.) Bashed Patch

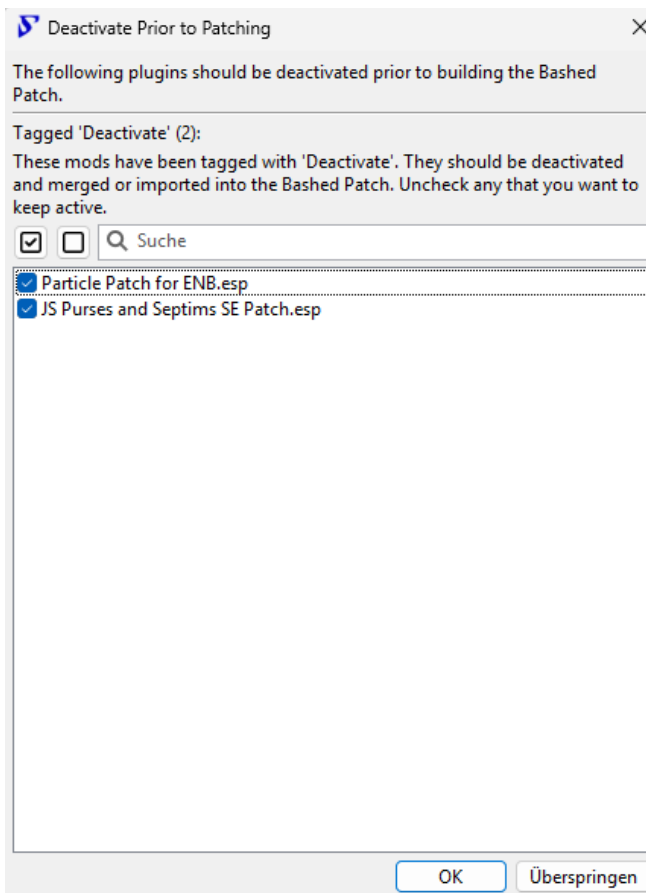
### Wrye Bash at Modding Tools - Nexus Mods

Zum Schluss sollte jeder, also auch wenn Mods übersprungen/ausgelassen wurden, einen Bashed Patch erstellen. Integriert den Anniversary Edition Content besser ins Spiel! Startet Wrye Bash über euren Mod Manager und macht folgendes:

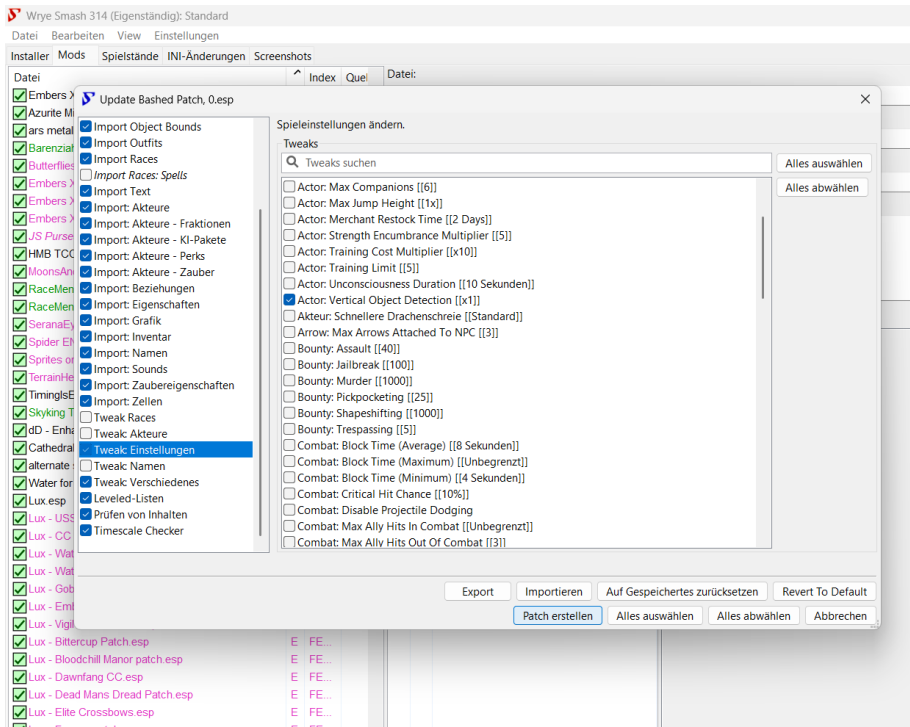
#### 1. Klickt auf Patch erneuern



#### 2. Ggf. vorgeschlagene Plugins deaktivieren, indem sie hier aktiviert bleiben. Plugins müssen nach der Bashed Patch Erstellung wieder im Mod Manager aktiviert werden!



### 3. Alles automatisch eingestellt lassen und nur die „Actor Vertical Object detection“ manuell aktivieren, dann den Patch erstellen.



Lasst Loot danach nochmal laufen, denn es kommt ein Plugin vom Bashed Patch dazu.

### **Credits** (list not sorted)

Vielen Dank an alle Modder, besonders an die hier gelisteten. Ich hoffe, ich habe keinen vergessen. Falls doch, sagt mir bescheid. Klickt auf der jeweiligen Modder Seite auf den „Mods-Button“, um weitere Mods des jeweiligen Modders zu sehen und evtl. zu downloaden, und natürlich zu „endorsen“ und Kudos dazulassen:

[wrinklyninja's Profile - Nexus Mods](#)

[ElminsterAU's Profile - Nexus Mods](#)

[Ypselonia's Profile - Nexus Mods](#)

[garthand's Profile - Nexus Mods](#)

[sharrken's Profile - Nexus Mods](#)

[ecirbaf's Profile - Nexus Mods](#)

[mnikjom's Profile - Nexus Mods](#)

[deleted0000000's Profile - Nexus Mods](#)

[wSkeever's Profile - Nexus Mods](#)

[SkyHorizon3's Profile - Nexus Mods](#)

[Jelidity's Profile - Nexus Mods](#)

[Arthmoor's Profile - Nexus Mods](#)

[Raininfall's Profile - Nexus Mods](#)

[Penetrator3's Profile - Nexus Mods](#)

[meh321's Profile - Nexus Mods](#)

[exiledviper's Profile - Nexus Mods](#)

[aers's Profile - Nexus Mods](#)

[powerofthree's Profile - Nexus Mods](#)

[Linthar's Profile - Nexus Mods](#)

[Magickockerel's Profile - Nexus Mods](#)

[xSHADOWMANx's Profile - Nexus Mods](#)  
[Scharesoft's Profile - Nexus Mods](#)  
[WaqasTopNotch](#)  
[Brumbek's Profile - Nexus Mods](#)  
[salvo86m's Profile - Nexus Mods](#)  
[XilaMonstrr's Profile - Nexus Mods](#)  
[Novelyst's Profile - Nexus Mods](#)  
[raiserfx's Profile - Nexus Mods](#)  
[dDefinder's Profile - Nexus Mods](#)  
[TheButterbrotMan's Profile - Nexus Mods](#)  
[expired6978's Profile - Nexus Mods](#)  
[Niroku's Profile - Nexus Mods](#)  
[DrJacopo's Profile - Nexus Mods](#)  
[Wolfpack49's Profile - Nexus Mods](#)  
[mindflux's Profile - Nexus Mods](#)  
[KitsuuneNivis's Profile - Nexus Mods](#)  
[RokHel's Profile - Nexus Mods](#)  
[GGUNIT's Profile - Nexus Mods](#)  
[BorisVorontsov's Profile - Nexus Mods](#)  
[rudy102's Profile - Nexus Mods](#)  
[hakasapl's Profile - Nexus Mods](#)  
[LeanWolf's Profile - Nexus Mods](#)  
[StepModifications's Profile - Nexus Mods](#)  
[doodlum's Profile - Nexus Mods](#)  
[Pfischer's Profile - Nexus Mods](#)  
[sheson's Profile - Nexus Mods](#)  
[Skyking2020's Profile - Nexus Mods](#)  
[KaptainCnucklz's Profile - Nexus Mods](#)  
[Infernio's Profile - Nexus Mods](#)  
[kryptopyr's Profile - Nexus Mods](#)  
[kroenel's Mods - Nexus Mods](#)  
[johnskyrim's Profile - Nexus Mods](#)  
[DoubleYou's Profile - Nexus Mods](#)  
[Seb263's Profile - Nexus Mods](#)  
[mitchalek's Profile - Nexus Mods](#)  
[ElSopa's Profile - Nexus Mods](#)  
[T4gr34um3r's Profile - Nexus Mods](#)  
[hexabit's Profile - Nexus Mods](#)  
[FeuermagierMilton's Profile - Nexus Mods](#)  
[TemplarSwift's Profile - Nexus Mods](#)  
[fadingnsignal's Profile - Nexus Mods](#)