

Zuerst wird das Spiel installiert und ganz normal gestartet, wobei die Grafikeinstellungen vorgenommen werden. Das ist wichtig, denn beim Spielstart werden notwendige Dateien (Skyrim.ini und Skyrimprefs.ini) automatisch generiert. Im gestarteten Spiel werden nun die Creation Club Mods für die Anniversary Edition heruntergeladen und installiert. Wenn alles installiert wurde, wird das Spiel beendet und es geht mit der Installation der Mods los.

## **1.) LOOT - Load Order Optimisation Tool at Modding Tools - Nexus Mods**

Das Programm ist ein Mod Plugin sortierer. Nach dem Herunterladen auf der gleichen Festplatte entpacken und installieren, wo Skyrim installiert wurde. Das Programm wird über euren Mod Manager gestartet und sortiert die Plugins eurer installierten Mods, beeinflusst aber nicht die Installationsreihenfolge. Nicht jede Mod hat ein Plugin, manche haben nur lose Dateien, welche die Daten von Mods mit Plugins überschreiben können, da die Engine lose Dateien nach Plugins lädt. Loot sollte immer dann wieder gestartet und laufen gelassen werden, wenn zu eurer Installation Mods mit Plugins dazu kommen. Das Programm meldet dabei evtl. Fehler und Probleme und gibt dabei auch konkrete Lösungsvorschläge mit Links. Es erkennt auch schmutzige/dirty Plugins, welche gleich mit SSEEDIT gesäubert/gecleaned werden.

Manchmal kommt das Programm an seine Grenzen, und man muss manuell im Mod Manager das Plugin per drag&drop anders platzieren, als der Algorithmus von Loot das tut. Das Plugin sollte dann auf der manuellen Position dauerhaft fixiert werden, was über den Mod Manager geht. Wenn/wann das der Fall ist, steht idR auf der Modseite beschrieben, die eine solche Vorgehensweise voraussetzt.

## **2.) Unofficial Patches und Fixes + SKSE mit Basis Gameplay Mods installieren**

[Unofficial Skyrim Special Edition Patch - German - Deutsch at Skyrim Special Edition Nexus - Mods and Community](#)

[Unofficial Skyrim Creation Club Content Patches at Skyrim Special Edition Nexus - Mods and Community](#)

[Unofficial Skyrim Creation Club Content Patches - German - Deutsch at Skyrim Special Edition Nexus - Mods and Community](#)

[Unofficial High Definition Audio Project at Skyrim Special Edition Nexus - Mods and Community](#)

[Better Dialogue Controls at Skyrim Special Edition Nexus - Mods and Community](#)

[AI Overhaul SSE - German Translation at Skyrim Special Edition Nexus - Mods and Community](#)

[Shadows Of Sunlight - In Small Exterior World Spaces at Skyrim Special Edition Nexus - Mods and Community](#)

[Shadows Of Sunlight - In Small Exterior World Spaces - Deutsch at Skyrim Special Edition Nexus - Mods and Community](#)

[Floating Ash Pile Fix at Skyrim Special Edition Nexus - Mods and Community](#)

[Load Screen Shading Fix at Skyrim Special Edition Nexus - Mods and Community](#)

[Assorted mesh fixes at Skyrim Special Edition Nexus - Mods and Community](#)

[Ars Metallica - Smithing Enhancement at Skyrim Special Edition Nexus - Mods and Community](#)

[Ars Metallica - Smithing Enhancement - Deutsch at Skyrim Special Edition Nexus - Mods and Community](#)

[Follower Trap Safety at Skyrim Special Edition Nexus - Mods and Community](#)

[Alternate Start - Live Another Life - SSE at Skyrim Special Edition Nexus - Mods and Community](#)

[Alternate Start - Live Another Life - Deutsche Sprachausgabe at Skyrim Special Edition Nexus - Mods and Community](#)

**Für einen sauberen Start eines modifizierten Skyrim ist die Mod Alternate Start unabdingbar, da Skyrim dann in einer kleinen Zelle startet wo nichts los ist, und somit den Mods Zeit gibt, sauber ins Spiel geladen zu werden.** Die Übersetzung ist deutsch vertont! Die Mod erlaubt euch das Spiel entweder „normal“ (Kutschenfahrt nach Helgen), oder anders zu starten.

### **3.) HD Mesh/Texturmods installieren**

[Vanilla Remastered \(Optimized\) - Textures Upscaled and Reworked at Skyrim Special Edition Nexus - Mods and Community](#)

[Vanilla Remastered \(Patches\) at Skyrim Special Edition Nexus - Mods and Community](#)

### **4.) Skyrim Script Extender – „SKSE“ inkl. Skyrim Director’s Cut - „SDC“ und SKSE basierte Mods installieren**

[Skyrim Script Extender \(SKSE\)](#)

[Latest supported Visual C++ Redistributable downloads | Microsoft Learn](#)

[Address Library for SKSE Plugins at Skyrim Special Edition Nexus - Mods and Community](#)

[PapyrusUtil SE - Modders Scripting Utility Functions at Skyrim Special Edition Nexus - Mods and Community](#)

[SSE Engine Fixes \(skse64 plugin\) at Skyrim Special Edition Nexus - Mods and Community](#)

[powerofthree's Tweaks at Skyrim Special Edition Nexus - Mods and Community](#)

[powerofthree's Papyrus Extender at Skyrim Special Edition Nexus - Mods and Community](#)

[SkyUI at Skyrim Special Edition Nexus - Mods and Community](#)

[Skyrim Special Edition - Director's Cut - German at Skyrim Special Edition Nexus - Mods and Community](#)

[Bug Fixes SSE at Skyrim Special Edition Nexus - Mods and Community](#)

[Scrambled Bugs at Skyrim Special Edition Nexus - Mods and Community](#)

[More Informative Console at Skyrim Special Edition Nexus - Mods and Community](#)

## **5.) Wetter, Lightning, Effekte**

[Embers XD at Skyrim Special Edition Nexus - Mods and Community](#)

[Enhanced Volumetric Lighting and Shadows \(EVLAS\) at Skyrim Special Edition Nexus - Mods and Community](#)

[Lux Via at Skyrim Special Edition Nexus - Mods and Community](#)

Nur das Resource Pack (ENB Light) installieren

[Lux Via - German v2.2 at Skyrim Special Edition Nexus - Mods and Community](#)

[Lux at Skyrim Special Edition Nexus - Mods and Community](#)

[Lux - German v6.8 at Skyrim Special Edition Nexus - Mods and Community](#)

[Lux - Patch Hub at Skyrim Special Edition Nexus - Mods and Community](#)

Zu installierende Patches wählen sich idr selbst aus, wenn die entsprechenden Mods vorher installiert wurden. Ziemlich weit unten auf der Downloadseite sollte auch das Updated Lux – Resource Plugin installiert werden.

[Tel Mithryn Overhaul - High Poly and Improved Meshes at Skyrim Special Edition Nexus - Mods and Community](#)

Auch den Lux Patch installieren.

[Cathedral Weathers and Seasons at Skyrim Special Edition Nexus - Mods and Community](#)

[Cathedral Weathers and Season - Deutsch \(ab Version 2.23b\) at Skyrim Special Edition Nexus - Mods and Community](#)

[Obsidian Mountain Fogs at Skyrim Special Edition Nexus - Mods and Community](#)

## **6.) ENB und damit Zusammenhängende Mods**

[TES Skyrim SE](#)

[ENB Helper SE Updated at Skyrim Special Edition Nexus - Mods and Community](#)

[Terrain Helper for ENB at Skyrim Special Edition Nexus - Mods and Community](#)

[ENB Terrain Blending Fix at Skyrim Special Edition Nexus - Mods and Community](#)

[Water for ENB at Skyrim Special Edition Nexus - Mods and Community](#)

[Particle Patch at Skyrim Special Edition Nexus - Mods and Community](#)

[Word Wall Transparency Fix for ENB at Skyrim Special Edition Nexus - Mods and Community](#)

[Rudy HQ - More Lights for ENB SE - Bthardamz at Skyrim Special Edition Nexus - Mods and Community](#)

[Rudy HQ - More Lights for ENB SE - Chaurus Eggs and Sacs at Skyrim Special Edition Nexus - Mods and Community](#)

[Rudy HQ - More Lights for ENB SE - Arrows at Skyrim Special Edition Nexus - Mods and Community](#)

[Rudy HQ - More Lights for ENB SE - Deathbells and Nirnroots at Skyrim Special Edition Nexus - Mods and Community](#)

[LeanWolf's Better-Shaped Weapons SE at Skyrim Special Edition Nexus - Mods and Community](#)

Nach der Hauptdatei weiter runterscrollen und den Patch für Rudy HQ installieren.

[Ayleid Ruins - ENB Light - Community Shader Light Limit Fix Light at Skyrim Special Edition Nexus - Mods and Community](#)

[Dark Elf Lantern - ENB Light - Community Shader Light Limit Fix Light - Animated Glow at Skyrim Special Edition Nexus - Mods and Community](#)

[Dark Elf Lantern ENB Light - Particle Patch for ENB - Patch at Skyrim Special Edition Nexus - Mods and Community](#)

[Rudy HQ - More Lights for ENB SE - Soul Gems at Skyrim Special Edition Nexus - Mods and Community](#)

[Rudy HQ - More Lights for ENB SE - Arrows at Skyrim Special Edition Nexus - Mods and Community](#)

[Rudy HQ - More dramatic Red Mountain Volcano Plume at Skyrim Special Edition Nexus - Mods and Community](#)

[Apocrypha - ENB Light - Community Shader Light Limit Fix Light at Skyrim Special Edition Nexus - Mods and Community](#)

[Spiders of Solstheim - ENB Light - Community Shader Light Limit Fix Light at Skyrim Special Edition Nexus - Mods and Community](#)

Scrambled Bugs Version installieren.

[Sprites or Specters - ENB Light - Community Shader Light Limit Fix Light at Skyrim Special Edition Nexus - Mods and Community](#)

Scrambled Bugs Version installieren.

## **6.b) Das ENB Preset – („eure ENB, die ihr verwendet“)**

[Rudy ENB SE for Cathedral Weathers at Skyrim Special Edition Nexus - Mods and Community](#)

Nach den "required Files" nur die Version für LUX installieren (optional files).

Die enbseries.ini Datei findet sich im Skyrim Hauptverzeichnis und kann mit dem Windows Standard Editor geöffnet werden. Änderungen müssen abgespeichert werden!

[EFFECT]

UseOriginalPostProcessing=false

UseOriginalObjectsProcessing=false

UseOriginalBloom=false

EnablePostPassShader=true

EnableAdaptation=true

EnableBloom=true

EnableLens=false

EnableDepthOfField=true

EnableAmbientOcclusion=true

EnableProceduralSun=true

EnableDistantShadow=true

EnableCloudShadows=true

EnableImageBasedLighting=true

EnableSkinSpecular=true

EnableSubSurfaceScattering=true

EnableSkyLighting=true

EnableComplexFireLights=true

EnableComplexParticleLights=true

EnablePrepass=false

EnableDetailedShadow=true

EnableVolumetricRays=true

EnableSunGlare=true

EnableWater=true

EnableSunRays=true

EnableUnderwaterShader=true

EnableDirectionalSkyLighting=true

EnableWetSurfaces=true

EnableRainWetSurfaces=true

EnableNormalMappingShadows=true

EnableReflection=true

EnableTerrainParallax=false → nur aktivieren, wenn Skyrim 202X Complex Terrain Parallax installiert

EnableComplexGrass=true

EnableComplexGrassCollisions=true

EnableCloudsScattering=true

EnableTerrainBlending=true

EnableComplexParallax=true → nur aktivieren, wenn Parallax (PG Patcher oder/und Skyrim 202X) installiert

EnableComplexParallaxShadows=true → nur aktivieren, wenn Parallax (PG Patcher oder/und Skyrim 202X) installiert

EnableComplexTerrainParallax=false → nur aktivieren, wenn Skyrim 202X Complex Terrain Parallax installiert

EnableComplexTerrainParallaxShadows=false → nur aktivieren, wenn Skyrim 202X Complex Terrain Parallax installiert

EnableComplexMaterial=true

EnableDynamicCubemap=true

EnableDithering=true

EnableMoonRays=true

## ENB Updates:

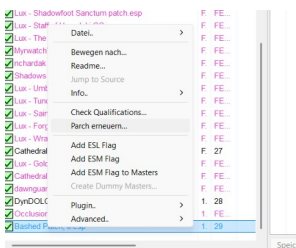
Erst die neue ENB Version von Boris Vorontsov downloaden und entpacken (egal wohin), dann aus diesem Ordner den Wrapper Ordner öffnen und alle Dateien dorthin kopieren, wo sich die SkyrimSE.exe befindet, vorhandenes überschreiben. Dann ggf. ein Update eures ENB Presets (Rudy oder PI-CHO) downloaden und die Dateien ebenfalls ins Skyrim Hauptverzeichnis (wo sich die SkyrimSE.exe befindet) kopieren und vorhandenes ebenfalls überschreiben. Vom Preset abweichende custom Änderungen im ENB Menü, müssen erneut vorgenommen werden.

## 7.) Bashed Patch

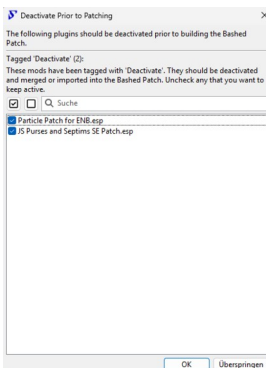
### Wrye Bash at Modding Tools - Nexus Mods

Zum Schluss sollte jeder, also auch wenn Mods übersprungen/ausgelassen wurden, einen Bashed Patch erstellen. Integriert den Anniversary Edition Content besser ins Spiel! Startet Wrye Bash über euren Mod Manager und macht folgendes:

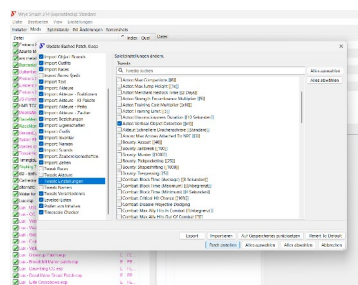
### 1. Klickt auf Patch erneuern



### 2.Ggf. vorgeschlagene Plugins deaktivieren, indem sie hier aktiviert bleiben. Plugins müssen nach der Bashed Patch Erstellung , ggf.wieder im Mod Manager aktiviert werden!



### 3. Alles automatisch eingestellt lassen und nur die „Actor Vertical Object detection“ manuell aktivieren, dann den Patch erstellen.



Lasst Loot danach nochmal laufen, denn es kommt ein Plugin vom Bashed Patch dazu.